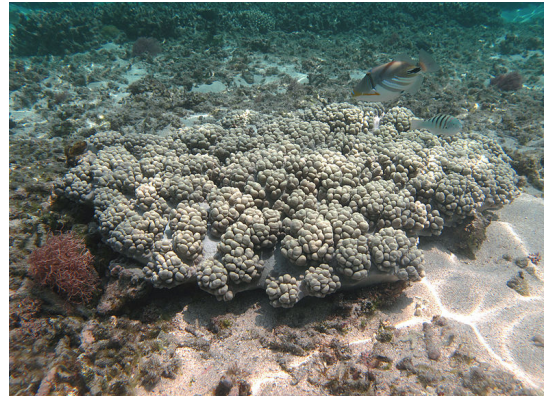


Corail Dur



Corail Mou



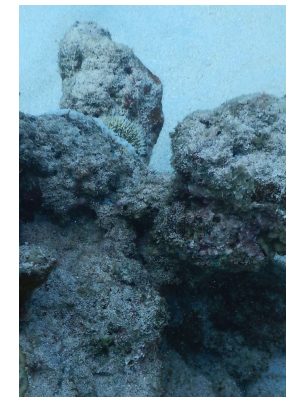
Algues



Débris



Reef check les substrats



Roches



Éponges

- HC : Corail Dur
- NC: Corail Mou
- RKC: Corail mort récemment
- RC: Roches
- SP: Éponges
- RB: Débris
- SD: Sable
- SI: Argile - Vase
- NIA: Algues
- OT: Autres



Corail mort récemment