

# Dérivation point de vue local- Cours

– octobre 2025

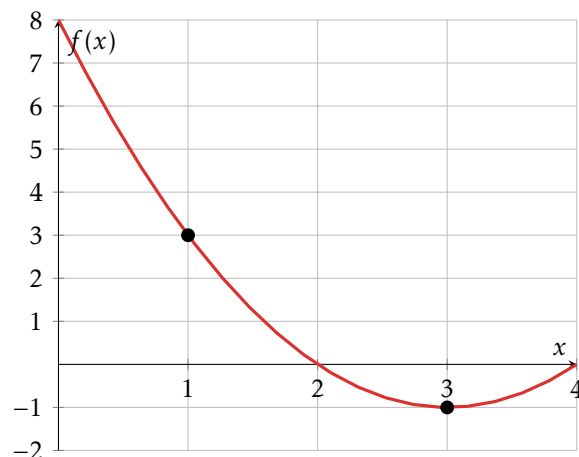
## 2 Tangente

### Définition: Tangente

La **tangente** à une courbe en un point est la limite des cordes qui s'approchent du point.

On considère les points  $A(a, f(a))$  et  $M_h(a + h, f(a + h))$  de la courbe  $\mathcal{C}_f$ .

Si  $f$  est dérivable en  $a$ , lorsque  $h$  tend vers 0, les cordes  $(AM_h)$  tendent vers une position limite : **la tangente** à  $\mathcal{C}_f$  en  $A(a; f(a))$ .



**Remarque:** la tangente est la droite qui vient se coller le plus possible à la courbe en ce point.

À faire au crayon à papier

Tracer les tangentes aux points