

3 Les variations d'une fonction

Définition: Variations d'une fonction

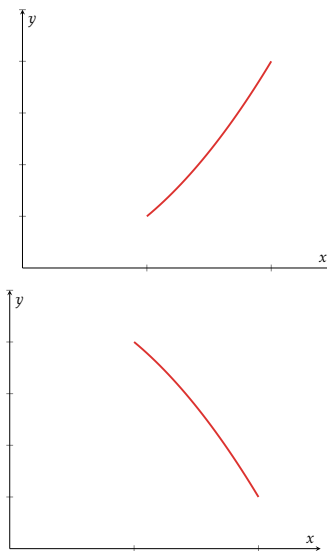
Soit f une fonction définie sur un intervalle I .

On dit que f est **croissante** sur I si et seulement

.....

On dit que f est **décroissante** sur I si et seulement

.....



Définition: Monotone

Une fonction f est dite **monotone** sur un intervalle I si et seulement si elle ne change pas de variations sur cet intervalle.

Définition: Extremum d'une fonction

Soit f une fonction définie sur un intervalle I .

On dit que f a pour maximum M sur l'intervalle I si et seulement si

.....

On dit que f a pour minimum m sur l'intervalle I si et seulement si

.....

