

Droites dans un repère - Cours

- Mai 2026

3 Déterminer l'équation d'une droite

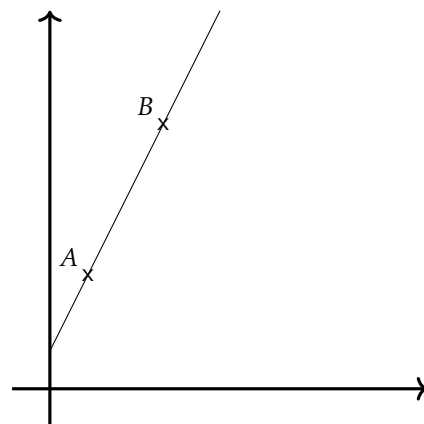
Propriété: Equation réduite d'une droite non verticale

Soit (d) une droite non verticale dont l'équation réduite est

$$y = ax + b$$

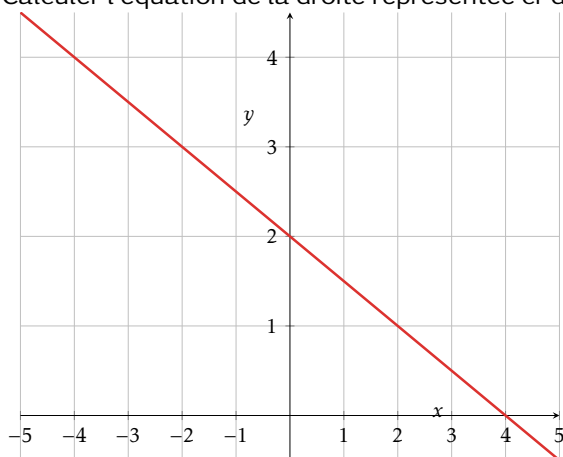
alors

- a est appelé le **coefficient directeur**. Il est égal à la pente entre deux points de la droite.
- b est appelé l'**ordonnée à l'origine**. Il est égal à l'ordonnée du point de la droite dont l'abscisse est nulle.



Exemples

- Calculer l'équation de la droite représentée ci-dessous



- Calculer l'équation de la droite de coefficient directeur égal à 5 et qui passe par $A(3; 1)$.

- Calculer l'équation de la droite passant par les points $A(-2; 10)$ et $B(6; 5)$.

À faire au crayon à papier

Traiter les exemples