

Questions flashes

Terminale ST

30 secondes par calcul

QF_S47-1

Calcul 1

Calculer la quantité suivante et donner le résultat sous forme d'une fraction irréductible.

$$\frac{7}{6} + 1 =$$

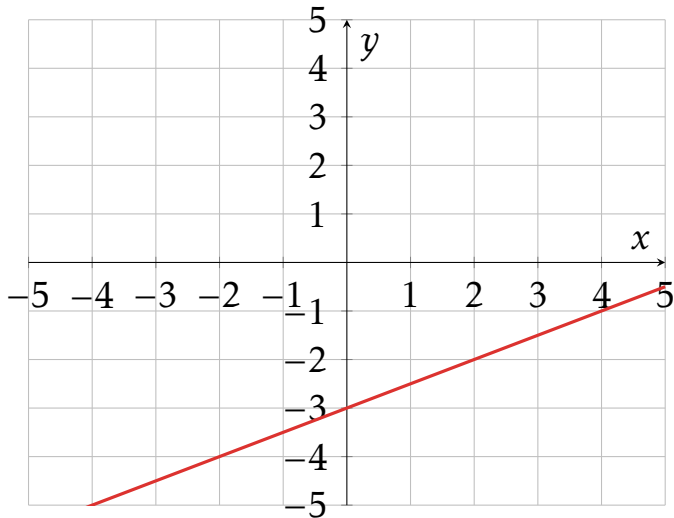
Calcul 2

Résoudre l'inéquation

$$-2x + 3 \leq 0$$

Calcul 3

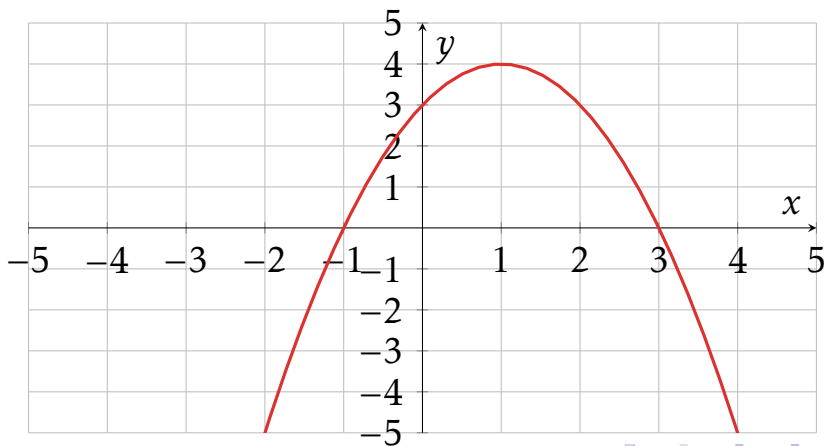
Déterminer l'équation de la droite



Calcul 4

Courbe représentative de f

Sur quel intervalle $f'(x)$ est positive?



Fin

On retourne son papier.